

Разделитель лотковый НЛ-РЛ

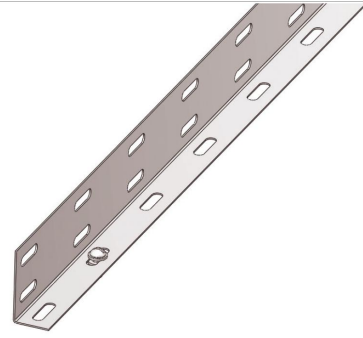
НАЗНАЧЕНИЕ

Устанавливается в лотки несущие для разделения проводов и кабелей напряжением до 1000 В.

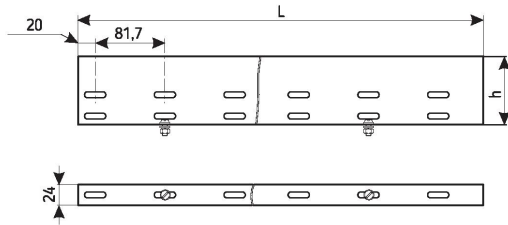
ОСНОВНОЕ
КЛИМАТИЧЕСКОЕ
ИСПОЛНЕНИЕ:

УЗ | УТ1,5 | УХЛ1

ТОЛЩИНА МЕТАЛЛА: 1,0

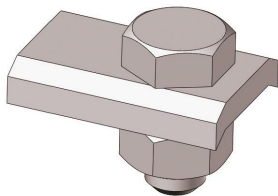


Соединяются с прямыми секциями двумя винтовыми соединениями, входящими в комплект поставки.



ТИП	ВЫСОТА БОРТА ЛОТКА ММ	ДЛИНА ЛОТКА ММ	РАЗМЕРЫ ММ		ТОЛЩИНА МЕТАЛЛА ММ	МАССА КГ
			h	L		
НЛ-РЛ50 П1,87	50	2000	30	1870	1,0	0,74
НЛ-РЛ70 П1,87	70		50			1,01
НЛ-РЛ100 П1,87	100		80			1,45
НЛ-РЛ50 П2,87	50	3000	30	2870		1,12
НЛ-РЛ70 П2,87	70		50			1,54
НЛ-РЛ100 П2,87	100		80			2,21
НЛ-РЛ100 П3,0	100		80		3000	2,32

Прижим НЛ-ПР



НАЗНАЧЕНИЕ

Используется для крепления прямых секций шириной 200–600 мм к конструкциям по 2 шт. на один лоток.

ОСНОВНОЕ
КЛИМАТИЧЕСКОЕ
ИСПОЛНЕНИЕ:

УЗ | УТ1,5 | УХЛ1

МАССА: 0,04 КГ

! Допустимая нагрузка на прижим – 300 Н.

